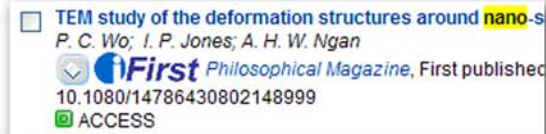


## La lista de resultados

Una vez obtenida la lista de resultados, ordénelos por publicación, por materia o autor:



Podrá notar que los conceptos buscados son resaltados en color amarillo para una rápida ubicación **around nano**.

Note las marcas verdes al final de cada artículo encontrado: ACCESS

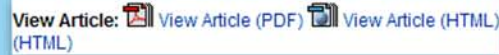
## Visualizar un documento:

Presione el encabezado del artículo de interés para desplegar la información referencial del mismo.

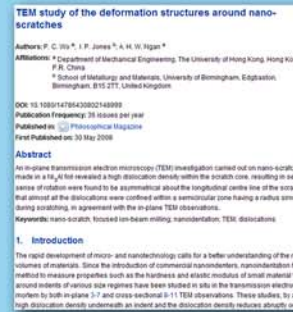
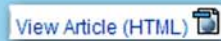


La información referencial de cada artículo se compone por:

- título
- autor
- afiliación
- el DOI (código identificador de un artículo)
- frecuencia de la publicación,
- lugar donde se publicó
- formatos disponibles PDF o HTML



Formato HTML:



Formato PDF:



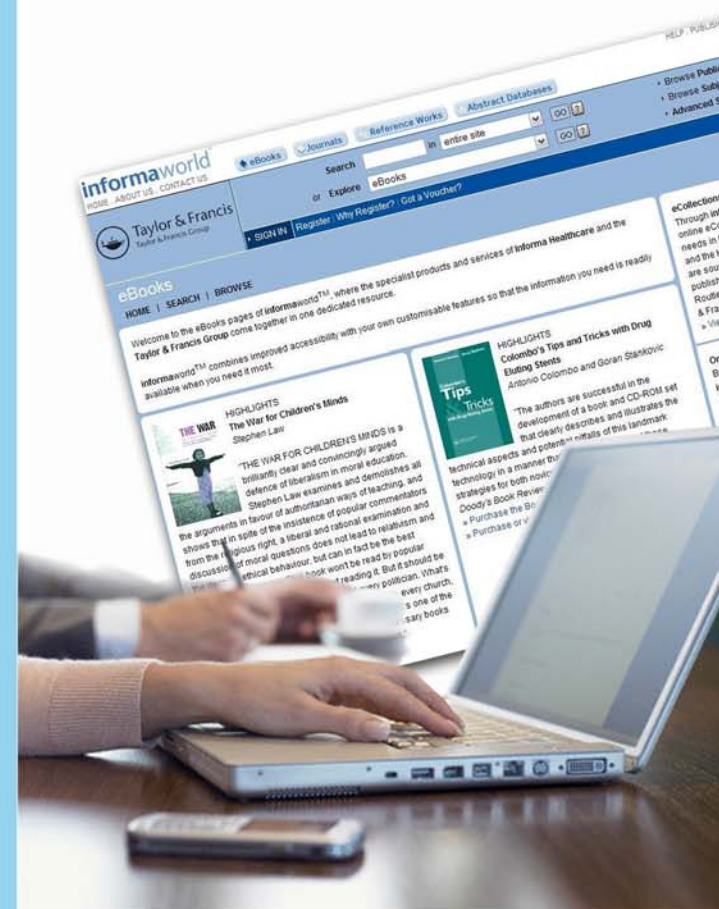
Utilice el tutorial en línea para un mayor aprovechamiento del recurso

<http://www.difusion.com.mx/tutorial/taylorfrancis/index.htm>



Taylor & Francis Group  
an informa business

# Guía Rápida





Es una plataforma multidisciplinaria de revistas electrónicas arbitradas y de Alto Factor de Impacto, libros electrónicos en texto completo y obras de referencia.

## Opciones de Búsqueda

### Búsqueda Simple (Search)

Al introducir una o más palabras en el recuadro de búsqueda, nos permite buscar en todos los documentos disponibles, la búsqueda básica se puede delimitar a: nombre de publicación, ISSN, ISBNs, autor, título, palabra clave o resumen.



### Búsqueda por formato:

- libros
- publicaciones periódicas
- artículos de referencia
- resúmenes



### Búsqueda por publicaciones en orden alfabético:

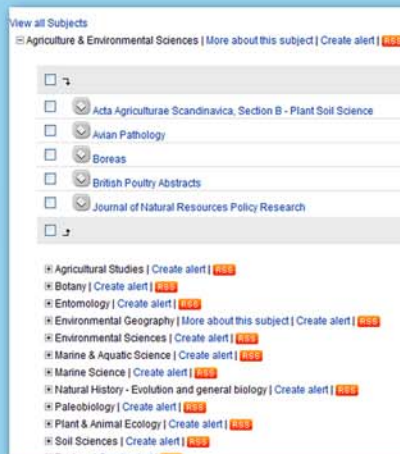
Busque varias palabras enlazadas por operadores lógicos como AND, OR, NOT, indicando la posición en la que deben aparecer, (resumen, capítulo, autor, palabra clave, título de la publicación, ISSN, entre otros)

- Browse Publications A-Z
- Browse Subjects A-Z
- Advanced Search



### Búsqueda por índice de materias:

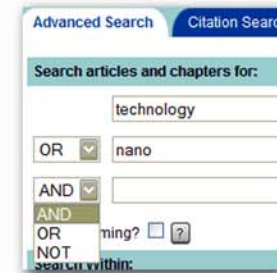
- Browse Subjects A-Z
- Advanced Search



### Búsqueda Avanzada

► Advanced Search

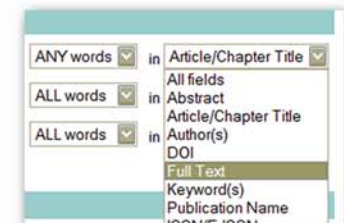
Combine palabras clave y utilice los operadores lógicos como AND, OR, NOT.



Busque todas las palabras en un solo documento: "All words", o cualquiera de las palabras en cada documento: "ANY words".



Busque conceptos en: resumen, capítulo, autor, palabra clave, título de la publicación, ISSN.



Busque derivaciones de una palabra clave, activando el campo "Stemming?":

Use stemming?  ?