



# Sistema de Bibliotecas UACH

*“La base del conocimiento universitario”*

Marzo 2004



# Sistema de Bibliotecas

# Sistema de Bibliotecas

## Biblioteca Central

✍ Campus Isla Teja

✍ Lunes a Viernes

08:30 - 20:00 hrs.

Sábados 08:30 - 17:00 hrs.

Sala Estudio 08:30-23:00 hrs.



Biblioteca Central    Planta



Sistema de Bibliotecas UACH



# Sistema de Bibliotecas

## Biblioteca Ingeniería

✍ Campus Miraflores

✍ Lunes a Viernes

08:00 - 19:30 hrs.

Sábados 08:30 - 17:00 hrs.

**BM**



## Biblioteca Ingeniería

Referencia  
Electrónica

Sala de  
Estudio

Entrada

Préstamo  
Devolución


Sala de  
Estudio



# Sistema de Bibliotecas

## Biblioteca Medicina

 Hospital Regional

 Lunes a Viernes  
09:30 - 13:00 hrs.  
14:30 - 19:15 hrs.

# BH



## Biblioteca Medicina



# Sistema de Bibliotecas

## Biblioteca Puerto Montt

 Campus Pelluco

 Lunes a Viernes  
08:30 - 18:00 hrs.

# BPM



# Biblioteca Central

# Biblioteca Central

Biblioteca Central 2<sup>do</sup> Piso



## Biblioteca Central

1<sup>er</sup> Piso:

☞ Colección General

2do. Piso:

☞ Información y Devolución

☞ Reserva

☞ Referencia Electrónica

3<sup>er</sup>. Piso:

☞ Hemeroteca (Revista





# Biblioteca Central

Biblioteca Central 2<sup>do</sup> Piso



## Colección General (1er Piso)

✍ Libros ordenados por N° de ubicación (materia)

✍ Fondo Histórico

✍ Referencias

✍ Cabinas de Estudio

✍ Portal de Seguridad

✍ Mesón de Prestamo



# Biblioteca Central

Biblioteca C. 1er Piso



## Procedimiento de Préstamo

- . Consultar OPAC
  - . Ubicar libros en Estantería
  - . Presentar material requerido junto con C.I, o Credencial en el mesón de prestamos.
- ✍️ Hasta 4 libros en préstamo



# Biblioteca Central

Biblioteca Central 2<sup>do</sup> Piso



## Reserva (RES)

✍ Estantería Cerrada

✍ 1 Libro por Día

✍ 5 Reservas Anticipadas

✍ Se solicita a través de  
Catálogo OPAC (Terminales)



# Biblioteca Central

Biblioteca Central 2<sup>do</sup> Piso



## Plazos de préstamo:

Literatura 15 días

✍ Colección general 7 días

Devolución todo el día.

✍ Reserva limitada 1 día

Devolución hasta las 14:00

hrs.



# Biblioteca Central

Biblioteca Central 2<sup>do</sup> Piso



## Hemeroteca (Revistas)

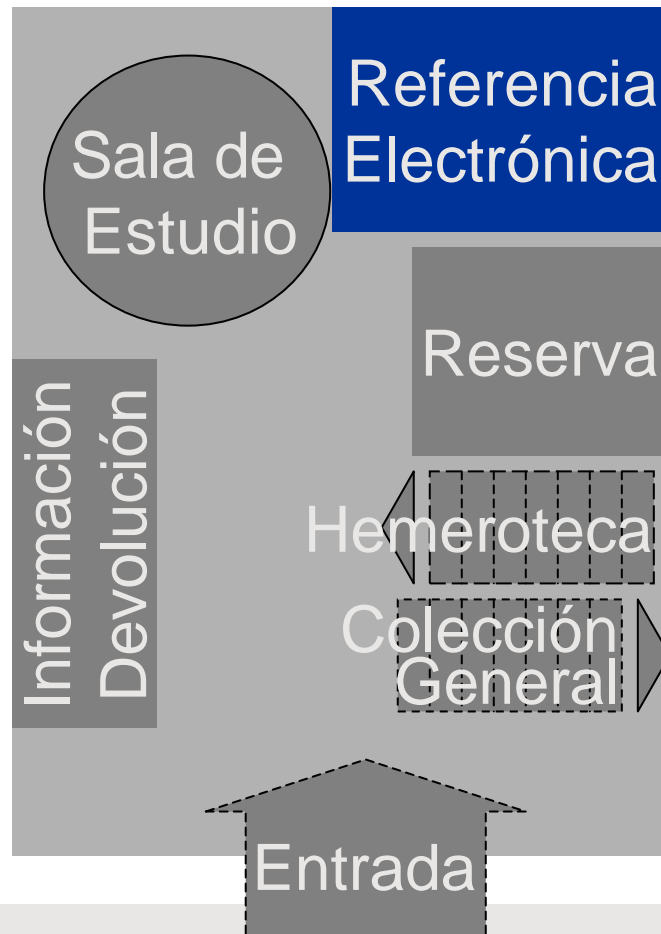
1.230 títulos de Revistas (impresas).

Consulta en Sala



# Biblioteca Central

Biblioteca Central 2<sup>do</sup> Piso



## Referencia Electrónica

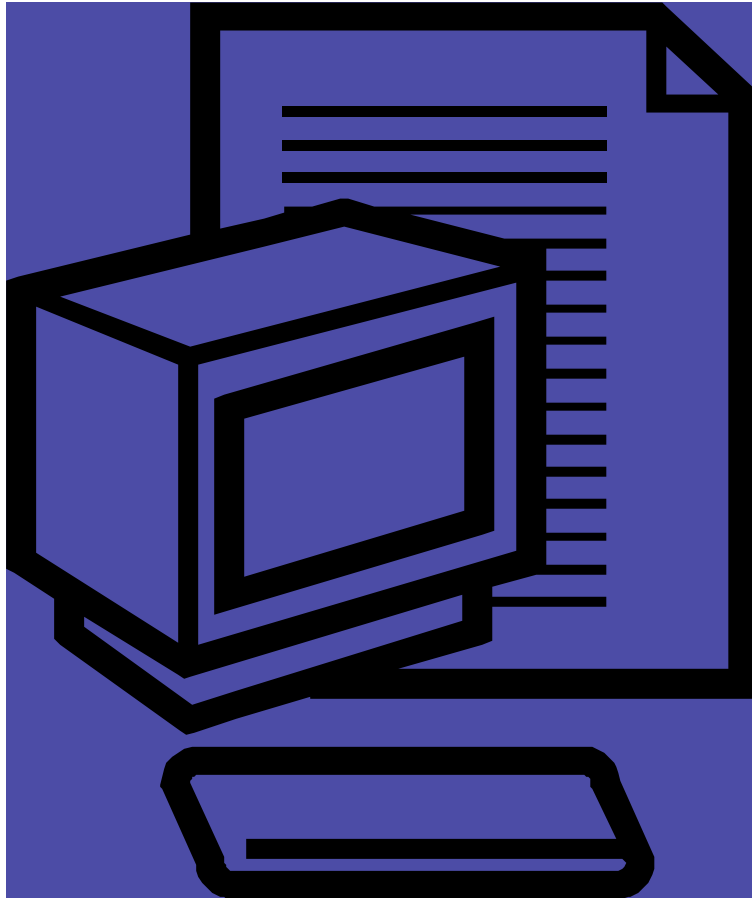
✍️ 43 bases de datos

✍️ 12.194 títulos de revistas virtuales

✍️ Internet



# Otros Servicios



- ✍ Préstamo Interbibliotecario
- ✍ Búsquedas Bibliográficas
- ✍ Servicio de Reprografía



# Biblioteca Central

Biblioteca Central 2<sup>do</sup> Piso



## Ingreso al Sistema

- Completar datos personales en el mesón de informaciones.
- ✍ Presentar tu certificado de matrícula y/o inscripción de ramos.
- ✍ Participar en este taller de introducción.

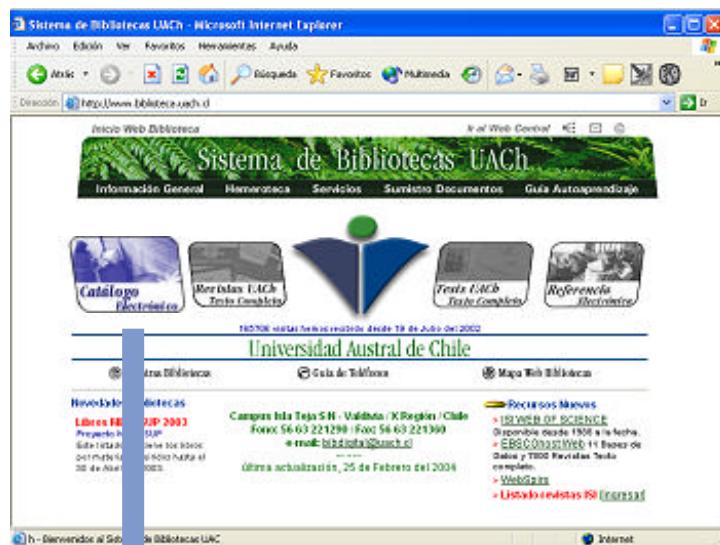




# Biblioteca Central



# Sitio Web



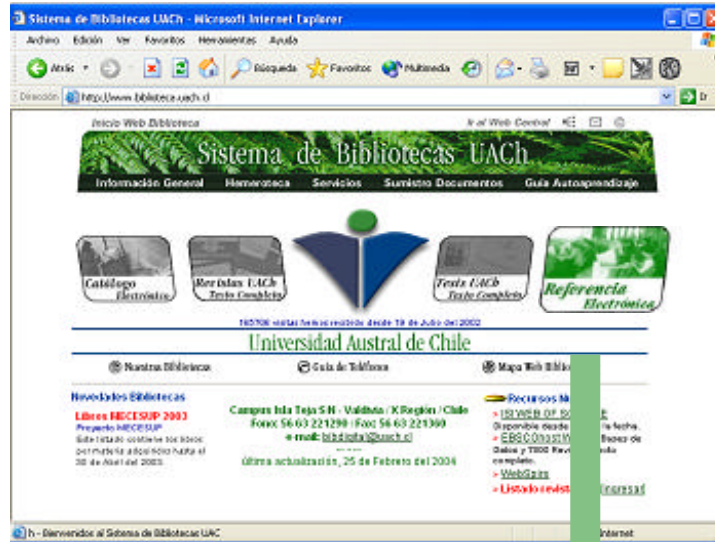
[www.biblioteca.uach.cl](http://www.biblioteca.uach.cl)

## Catálogo Electrónico

- ✍ Catálogo en Línea
- ✍ Ver listado personal de libros prestados.



# Sitio Web



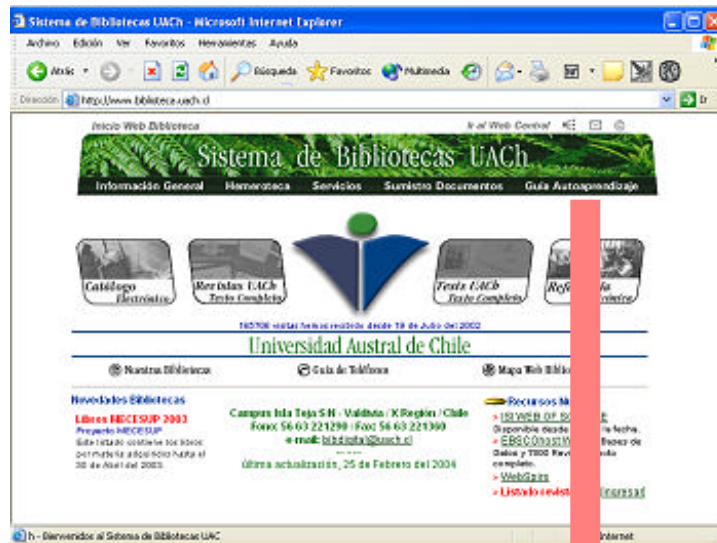
[www.biblioteca.uach.cl](http://www.biblioteca.uach.cl)

## Referencia Electrónica

- ✍ Acceso a Base de Datos
- ✍ Referenciales
- ✍ Texto Completo
- ✍ Revistas Electrónicas
- ✍ Computadores conectados a la Red.



# Presentación



Disponible en la sección  
“**Guía de Autoaprendizaje**”  
en Formato Acrobat Reader  
PDF:

 taller\_intro\_btca.pdf

